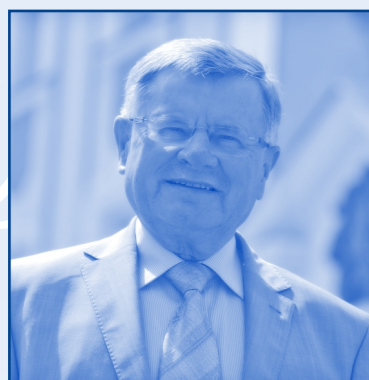


Szanowni Państwo!



Kolejny raz przekazuję w Państwa ręce broszurę „Leszno w liczbach”. Jest ona liczbowym obrazem zmian, które obserwujemy na co dzień w naszym mieście. To także syntetyczne zestawienie najważniejszych wskaźników charakteryzujących rozwój Leszna. Publikacja dostarczy Państwu informacji, jakie są wydatki i dochody miasta. Dowiedzą się Państwo, ile pieniędzy przeznaczonych jest na kulturę i sport, a ile na oświatę, ochronę zdrowia i inwestycje. Przeczytają Państwo również, jaką kwotę samorząd pozyskał z funduszy Unii Europejskiej. Nie zabrakło ponadto informacji o liczbie mieszkańców, przyroście naturalnym oraz zatrudnieniu. Wszystkie zebrane dane dostarczają wartościowej wiedzy na temat zmian zachodzących w Lesznie, pokazując jego dynamiczny rozwój. Zachęcam Państwa do lektury oraz do dzielenia się swoimi uwagami i przemyśleniami dotyczącymi funkcjonowania miasta. Listy proszę kierować na podany poniżej adres e-mail.

Pozdrawiam serdecznie

Tomasz Malepszy  
Prezydent Miasta Leszno

**URZĄD MIASTA LESZNA**  
ul. Kazimierza Karasia 15, 64-100 Leszno  
tel./fax +48 65 529 81 00  
e-mail: um@leszno.pl

**ŹRÓDŁO:**  
Główny Urząd Statystyczny  
Urząd Statystyczny w Poznaniu  
Urząd Miasta Leszno  
Dane na koniec 2012r.

www.leszno.pl



## Obszar

Powierzchnia całkowita (w km<sup>2</sup>) \_\_\_\_\_ 31,9



## Ludność

**Ogółem** \_\_\_\_\_ **64 722**  
% kobiet \_\_\_\_\_ 52,3%  
Przyrost naturalny na 1000 mieszkańców \_\_\_\_\_ 1,8%  
dla Polski \_\_\_\_\_ 0,0%  
Saldo migracji w ruchu wewnętrznym \_\_\_\_\_ -140  
zagranicznym \_\_\_\_\_ -14  
Ludność według wieku:  
wiek przedprodukcyjny (0 -17 lat) \_\_\_\_\_ 11 853  
wiek produkcyjny (18-59/64 lata) \_\_\_\_\_ 41 387  
wiek poprodukcyjny (60/65 lat i więcej) \_\_\_\_\_ 11 482



## Mieszkania

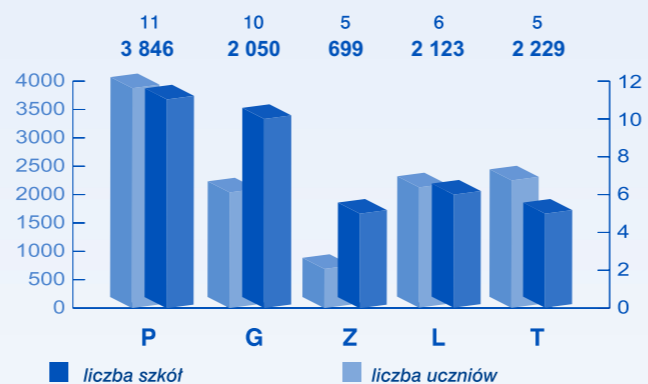
Mieszkania oddane do użytku \_\_\_\_\_ 135  
Pozwolenia na budowę nowych obiektów mieszkalnych:  
jednorodzinnych \_\_\_\_\_ 39 (51 mieszkań)  
wielorodzinnych \_\_\_\_\_ 23 (328 mieszkań)

Wydatki z budżetu Miasta na budowę, modernizację i remonty budynków komunalnych (w zł) \_\_\_\_\_ **3 107 087**



## Szkolnictwo i Opieka Wychowawcza\*

Przedszkola \_\_\_\_\_ 20  
Liczba dzieci \_\_\_\_\_ 2 486  
(90,3% dzieci urodzonych w rocznikach przedszkolnych uczęszcza do przedszkola)



■ liczba szkół ■ liczba uczniów  
P Szkoły podstawowe  
G Gimnazja  
Z Zasadnicze szkoły zawodowe  
L Licea ogólnokształcące  
T Technika \*bez szkolnictwa specjalnego

Wyniki matury (zdawalność egzaminów pisemnych w %)  
Język polski \_\_\_\_\_ 98,7  
Matematyka \_\_\_\_\_ 88,9

**Szkoły wyższe:**  
Państwowa Wyższa Szkoła Zawodowa  
Wyższa Szkoła Humanistyczna  
Wyższa Szkoła Marketingu i Zarządzania  
Liczba studentów \_\_\_\_\_ 4 074

**Ogółem wydatki (w zł)**  
**na oświatę i wychowanie \_\_\_\_\_ 134 721 354**  
w tym: szkoły \_\_\_\_\_ 98 089 703  
przedszkola \_\_\_\_\_ 20 963 441  
inne placówki oświatowe \_\_\_\_\_ 11 476 299  
**Subwencja z budżetu państwa (oświatowa) \_\_\_\_\_ 86 460 459**



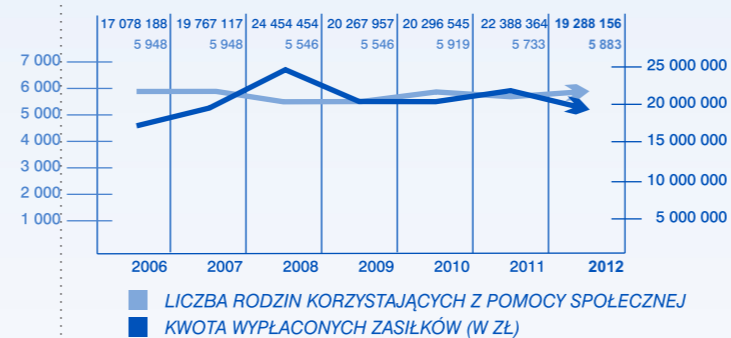
## Ochrona Zdrowia

Żłobki \_\_\_\_\_ 2  
Liczba dzieci w żłobku na koniec roku \_\_\_\_\_ 112  
Przychodnie \_\_\_\_\_ 49  
Udzielone porady lekarskie \_\_\_\_\_ 626 736

**Wydatki (w zł)**  
**na ochronę zdrowia \_\_\_\_\_ 4 667 830**  
w tym:  
Przeciwdziałanie alkoholizmowi i narkomanii \_\_\_\_\_ 1 367 216  
Promocja zdrowia \_\_\_\_\_ 157 806  
Składki zdrowotne na osoby bezrobotne \_\_\_\_\_ 2 462 508  
Dotacja dla Wojewódzkiego Szpitala Zespołowego \_\_\_\_\_ 680 000



## Pomoc Społeczna



**Dotatki mieszkaniowe**  
Liczba wypłaconych dotatków \_\_\_\_\_ 11 688  
Kwota wypłaconych dotatków (w zł) \_\_\_\_\_ 2 005 526

**Ogółem wydatki (w zł)**  
**na pomoc społeczną \_\_\_\_\_ 40 599 428**  
i inne zadania w zakresie polityki społecznej, w tym:  
zasiłki i pomoc w naturze \_\_\_\_\_ 4 640 642  
świadczenia rodzinne \_\_\_\_\_ 15 565 297  
rodziny zastępcze \_\_\_\_\_ 2 074 653  
dotatki mieszkaniowe \_\_\_\_\_ 2 086 725  
placówki pomocy społecznej \_\_\_\_\_ 3 614 889



## Podmioty Gospodarcze

**Liczba podmiotów gospodarczych objętych rejestrem gospodarki narodowej REGON \_\_\_\_\_ 8 882**  
w tym: z kapitałem zagranicznym \_\_\_\_\_ 134  
udział podmiotów zatrudniających do 9 osób \_\_\_\_\_ 94%

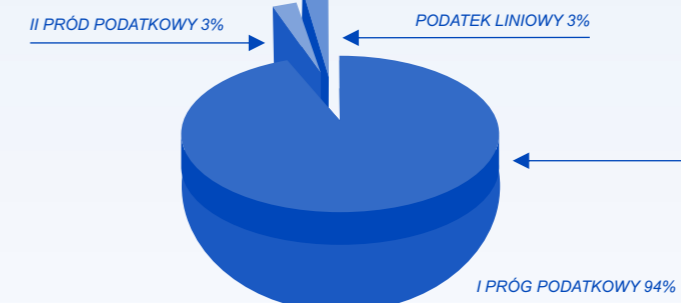


## Wynagrodzenie\*

**Przeciętne miesięczne wynagrodzenie brutto (w zł) \_\_\_\_\_ 2 978**  
Przetwórstwo przemysłowe \_\_\_\_\_ 2 763  
Handel i naprawy \_\_\_\_\_ 2 868  
Finanse i ubezpieczenia \_\_\_\_\_ 3 657  
Edukacja \_\_\_\_\_ 3 863  
Opieka zdrowotna i pomoc społeczna \_\_\_\_\_ 3 144  
Przeciętne miesięczne wynagrodzenie brutto (w zł) - średnia krajowa \_\_\_\_\_ 3 744

\* dane dla jednostek zatrudniających powyżej 9 osób

## ZEZNANIA PODATKOWE MIESZKAŃCÓW LESZNA WG STAWEK PODATKOWYCH ORAZ PODATEK LINIOWY W 2012 r.



## Zatrudnienie\*

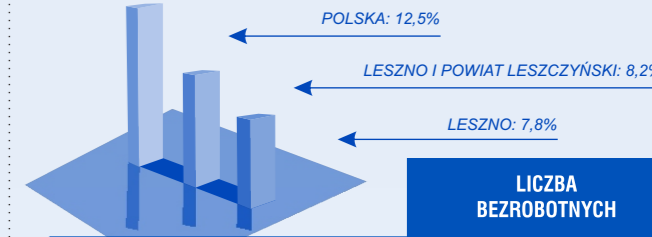
**Liczba pracujących wg faktycznego miejsca pracy\*\* \_\_\_\_\_ 21 005**  
w tym: przemysł \_\_\_\_\_ 6 541

\* dane dla jednostek zatrudniających powyżej 9 osób  
\*\*Pracujący – osoby wykonujące pracę przynoszącą im zarobek lub dochód



## Bezrobocie

### STOPA BEZROBOCIA NA KONIEC 2012 r. (w%)

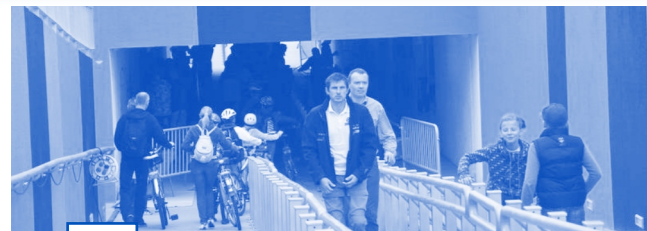


	LICZBA BEZROBOTNYCH
Leszno	2 515
Leszno i powiat leszczyński	4 319
Polska	1 982 676



## Wybrane Leszczyńskie Imprezy w 2014

1 maja:	Majówka z ABC
Maj:	"Back to the streets" międzynarodowe zawody deskorolkowe
Maj:	Dni Leszna
31 maja - 1 czerwca:	Międzynarodowa Wystawa Psów Rasowych „Prestige”
28 - 29 czerwca:	Piknik szybowcowy „Leszno. Rozwiń skrzydła!”
27 lipca - 10 sierpnia:	XXXIII Szybowcowe Mistrzostwa Świata
24 sierpnia:	Piknik „Leszczyńskie smaki” i rajd pieszy
30 sierpnia:	IV Rajd Rowerowy im. Zdzisława Adamczaka
6 - 7 września:	Powrót Króla
8 - 13 września:	I Balonowe Mistrzostwa Świata Kobiet
7 - 9 listopada:	Międzynarodowe Zawody Konne w Skokach przez Przeszkody, Eliminacje Pucharu Świata, CSI 3*W
Listopad:	Konkurs talentów „Rozwiń skrzydła”



### Infrastruktura Miejska

**Długość dróg i ulic (w km)**

w tym: krajowych \_\_\_\_\_ 13,5  
 wojewódzkich \_\_\_\_\_ 6,4  
 powiatowych \_\_\_\_\_ 46,0  
 gminnych \_\_\_\_\_ 150,0

**Ścieżki rowerowe (w km) \_\_\_\_\_ 32,7**

**Długość wybudowanej i zmodernizowanej sieci (w km):**

wodociągowej \_\_\_\_\_ 4,0  
 kanalizacji sanitarnej i ogólnospławnej \_\_\_\_\_ 2,5  
 kanalizacji deszczowej \_\_\_\_\_ 0,76  
 drogowej \_\_\_\_\_ 1,6

**Wydatki (w zł) na modernizację, utrzymanie i remonty dróg i ulic \_\_\_\_\_ 39 094 534**

**w tym inwestycje \_\_\_\_\_ 34 389 534**

### INWESTYCJE KOMUNALNE (W ZŁ)

**Infrastruktura \_\_\_\_\_ 34 020 274**

w tym: budowa kanalizacji sanit. i deszczowej \_\_\_\_\_ 522 621

**Inwestycje z udziałem finansowym mieszkańców (drogi, kanalizacja, oświetlenie): \_\_\_\_\_ 935 001**

w tym: udział miasta \_\_\_\_\_ 654 500  
 udział mieszkańców \_\_\_\_\_ 280 500

**Gospodarka odpadami \_\_\_\_\_ 70 482**

w tym: udział miasta \_\_\_\_\_ 819  
 udział innych gmin \_\_\_\_\_ 69 663

**Oczyszczanie miasta \_\_\_\_\_ 2 149 157**

**Zieleń w mieście \_\_\_\_\_ 3 063 499**

Powierzchnia zieleni w gestii samorządu (w ha) \_\_\_\_\_ 120,8

**Komunikacja miejska \_\_\_\_\_ 3 235 482**

**Gospodarka gruntami i planowanie przestrzenne \_\_\_\_\_ 3 434 611**

w tym wykupy nieruchomości \_\_\_\_\_ 1 637 080



### Kultura

Placówki biblioteczne \_\_\_\_\_ 8

Księgozbiór (w tys.) \_\_\_\_\_ 216,5

Muzeum \_\_\_\_\_ 1

Kina \_\_\_\_\_ 2

Widzowie \_\_\_\_\_ 34 732

Zespoły artystyczne \_\_\_\_\_ 53

**Ogółem wydatki na kulturę i sztukę (w zł) \_\_\_\_\_ 5 620 280**

w tym:

Miejska Biblioteka Publiczna \_\_\_\_\_ 2 323 839

Miejski Ośrodek Kultury \_\_\_\_\_ 2 067 262

Miejskie Biuro Wystaw Artystycznych \_\_\_\_\_ 345 330



### Sport

**Kluby sportowe: \_\_\_\_\_ 36**

Członkowie \_\_\_\_\_ 2 544

Sekcje sportowe \_\_\_\_\_ 65

### Wiodące dyscypliny sportu:

szybownictwo, żużel, koszykówka, sporty balonowe, kręglarstwo, piłka ręczna, pływanie

**Ogółem wydatki (w zł) na kulturę fizyczną \_\_\_\_\_ 7 342 814**

w tym:

modernizacja obiektów sportowych \_\_\_\_\_ 2 699 163

dotacje dla stowarzyszeń kultury fizycznej i organizacji prowadzących działalność pożytku publicznego \_\_\_\_\_ 3 174 226

dotacje na bieżące utrzymanie obiektów sportowych \_\_\_\_\_ 957 400



### Turystyka

Obiekty noclegowe \_\_\_\_\_ 6

Miejsca noclegowe \_\_\_\_\_ 319

Stożek wykorzystania pokoi \_\_\_\_\_ 39,3%

Korzystający z noclegów \_\_\_\_\_ 19 460

% turystów zagranicznych \_\_\_\_\_ 19



### Organizacje Pozarządowe

Fundacje, stowarzyszenia i organizacje społeczne (wg REGON) \_\_\_\_\_ 286

Ilość organizacji pożytku publicznego realizujących zadania miasta \_\_\_\_\_ 87

**Wielkość środków budżetowych zaangażowanych w zadaniach miasta realizowanych przez organizacje pozarządowe (w zł) \_\_\_\_\_ 5 114 825**



### Media

Redakcje gazet \_\_\_\_\_ 6

Stacje radiowe \_\_\_\_\_ 3

Stacje telewizyjne \_\_\_\_\_ 1

Portale internetowe \_\_\_\_\_ 5



### Bezpieczeństwo Publiczne

(Policja - dane dla Leszna i powiatu leszczyńskiego)

Przestępstwa	Liczba przestępstw	Wskaźnik wykrywalności (w %)
<b>Ogółem</b>	2 744	80,1
<b>Kryminalne</b>	1 585	67,5
<b>Gospodarcze</b>	581	96,2
<b>Drogowe</b>	476	99,2

Wykroczenia ujawnione przez Straż Miejską \_\_\_\_\_ 3 823

**Ogółem wydatki (w zł) na bezpieczeństwo publiczne \_\_\_\_\_ 7 518 279**

w tym:

Państwowa Straż Pożarna \_\_\_\_\_ 5 975 489

Ochotnicza Straż Pożarna \_\_\_\_\_ 116 739

Straż Miejska \_\_\_\_\_ 1 135 650

Wsparcie Policji \_\_\_\_\_ 229 500

**Wydatki bieżące na oświetlenie ulic \_\_\_\_\_ 2 649 482**



### Budżet Miasta

#### STRUKTURA DOCHODÓW W BUDŻECIE MIASTA LESZNA W 2012 r. (w zł)

Dochody z programów europejskich \_\_\_\_\_ 27 138 254 zł

Udział dochodów z programów europejskich w całym budżecie \_\_\_\_\_ 9 %

**Dochody ogółem \_\_\_\_\_ 299 947 077**

Dochody własne \_\_\_\_\_ 144 257 211

Podatki i opłaty lokalne \_\_\_\_\_ 40 966 413

Udziały w podatkach \_\_\_\_\_ 71 556 407

Dochody z mienia \_\_\_\_\_ 17 628 253

Inne dochody \_\_\_\_\_ 14 106 138

Dochody obce \_\_\_\_\_ 155 689 866

Dotacje z budżetu państwa \_\_\_\_\_ 32 274 668

Subwencje \_\_\_\_\_ 90 273 448

Pozostałe dotacje \_\_\_\_\_ 33 141 750

w tym ze środków unijnych \_\_\_\_\_ 26 862 989

#### WYDATKI Z BUDŻETU MIASTA W 2012 r. (w zł)

**Ogółem \_\_\_\_\_ 299 614 890**

Rolnictwo i łowiectwo \_\_\_\_\_ 39 615

Leśnictwo \_\_\_\_\_ 8 650

Transport i łączność \_\_\_\_\_ 42 330 016

Turystyka \_\_\_\_\_ 833 244

Gospodarka mieszkaniowa \_\_\_\_\_ 7 291 907

Działalność usługowa \_\_\_\_\_ 5 311 605

Administracja publiczna \_\_\_\_\_ 20 243 047

Urzędy naczelnych organów władzy, kontroli i ochrony prawa oraz sądownictwa \_\_\_\_\_ 14 510

Bezpieczeństwo publiczne i ochrona przeciwpożarowa \_\_\_\_\_ 7 518 279

Obsługa długu publicznego \_\_\_\_\_ 8 869 520

Różne rozliczenia finansowe \_\_\_\_\_ 1 688 146

Oświata i wychowanie \_\_\_\_\_ 125 657 874

Ochrona zdrowia \_\_\_\_\_ 4 667 874

Pomoc społeczna \_\_\_\_\_ 36 232 059

Pozostałe zadania w zakresie polityki społecznej \_\_\_\_\_ 4 367 369

Edukacyjna opieka wychowawcza \_\_\_\_\_ 9 063 480

Gospodarka komunalna i ochrona środowiska \_\_\_\_\_ 12 514 944

Kultura i ochrona dziedzictwa narodowego \_\_\_\_\_ 5 620 280

Kultura fizyczna i sport \_\_\_\_\_ 7 342 814



#### WYDATKI Z BUDŻETU MIASTA LESZNA W 2012 r. (w zł)

**Wydatki ogółem \_\_\_\_\_ 299 614 890**

Wydatki bieżące \_\_\_\_\_ 244 776 207

Wydatki majątkowe \_\_\_\_\_ 54 838 683

w tym inwestycyjne \_\_\_\_\_ 50 691 383

#### STRUKTURA WYDATKÓW INWESTYCYJNYCH Z BUDŻETU MIASTA LESZNA 2012 r. (w zł)

Drogi i ulice \_\_\_\_\_ 34 389 534

Gospodarka komunalna i mieszkaniowa \_\_\_\_\_ 6 444 194

Administracja i porządek publiczny \_\_\_\_\_ 1 663 456

Oświata, kultura i sport \_\_\_\_\_ 7 275 471

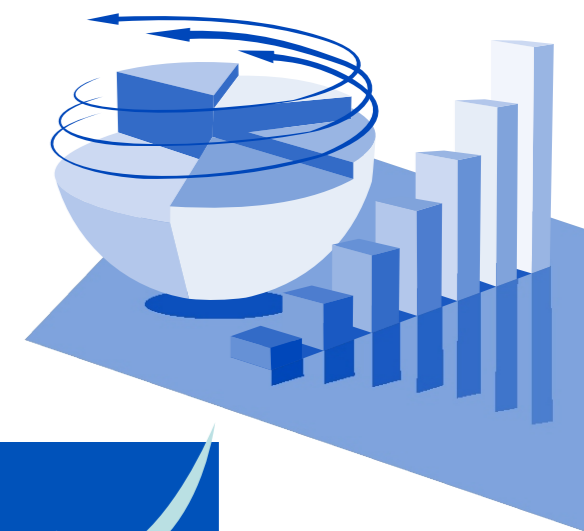
Transport \_\_\_\_\_ 35 482

Pomoc społeczna i ochrona zdrowia \_\_\_\_\_ 883 246



#### Porównanie Leszna z innymi miastami

	LESZNO	KALISZ	ZIELONA GÓRA	POZNAŃ
Ludność ogółem w tys.	64,7	104,9	119,2	552,4
Dochody w budżecie na osobę (w zł)	4 636	4 035	4 141	4 985
Wydatki w budżecie na osobę (w zł)	4 631	3 712	4 306	5 167
Pozyskane środki unijne na osobę (w zł)	417	89	186	341
Nowo zarejestrowane podmioty gospodarcze na tys. ludności	12	9	11	16
Wskaźnik bezrobocia w powiatach	8,7	8,4	8,3	4,2
Przeciętne miesięczne wynagrodzenie brutto w relacji od średniej krajowej (w%)	79,5	84,1	89,5	110



# LESZNO W LICZBACH

# 2013